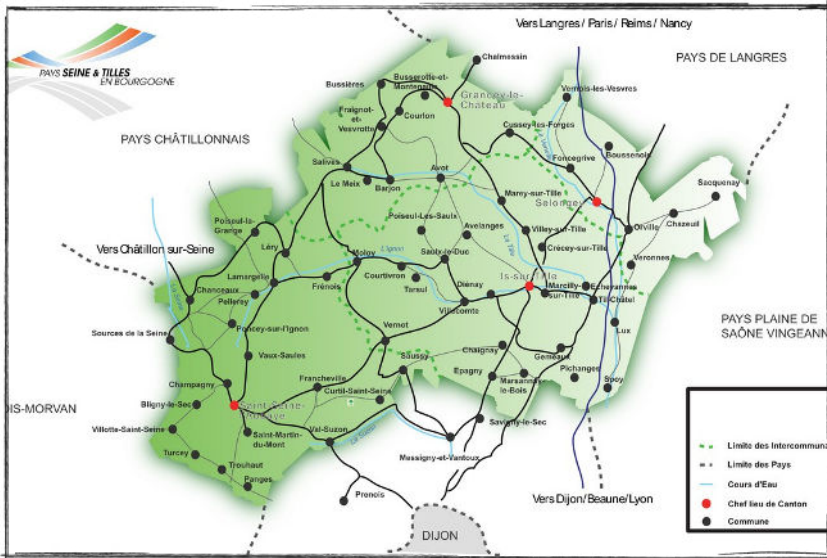


# LE PAYS SEINE-ET-TILLES EN BOURGOGNE



## UN TERRITOIRE

66 communes

3 Communautés de communes



## UN PROJET, 3 OBJECTIFS

Un territoire de **services à la population** pour un cadre de vie enviable,

Un territoire **préservé et éco responsable**,

Un territoire de **proximité** misant sur ses ressources locales et la solidarité.

## UNE ÉQUIPE

Des **élus bénévoles** représentant les 3 communautés de communes.

Des agents à la **disposition** des collectivités et des habitants.



La société civile est également représentée à travers le **Conseil de Développement** où siègent les chambres consulaires, des représentants d'associations locales, ...





# Un territoire de services

## Le Contrat Local d'Éducation Artistique (CLEA)

Il a pour objectif d'éveiller tous les enfants du territoire à la culture et à l'art grâce à des interventions d'artistes dans les écoles et structures petite enfance.

**Pour les habitants du territoire : des interventions gratuites proposées à tous les enfants durant leur parcours scolaire.**



**Contact : Lucile VOILLEQUIN**  
animatrice du CLEA  
culture@pays-seine-et-tilles.fr



Sur la période 2019-2022

1 500 enfants touchés

Toutes les écoles du territoire concernées

## Le Contrat Local de Santé (CLS)

Ce contrat a pour missions de :

- travailler avec les professionnels de santé du territoire pour améliorer l'offre de soins,
- travailler avec les acteurs du territoire (sociaux, médico-sociaux, sanitaires, ...) pour développer de nouvelles actions de prévention à destination de tous les habitants.

**Pour ma commune et les habitants du territoire : des animations gratuites à destination des + de 60 ans, des actions de prévention gratuites, un accompagnement pour la recherche et l'installation de professionnels de santé, ...**

**Contact : Aline PERNELLE**  
animatrice CLS  
apernelle@pays-seine-et-tilles.fr



Le Contrat Local de Santé a permis au territoire l'accueil de permanences **GRATUITES, CONFIDENTIELLES, ANONYMES**



Pour les jeunes de 12 à 25 ans et leur entourage (parents, famille, ...)

**La Maison des Adolescents et de leurs parents**

Permanences à Is-sur-Tille, Selongey et sur RDV à Saint Seine-l'Abbaye

En savoir + : contactez l'Adosphère au 03 80 44 10 10

Pour toutes les personnes souffrant d'addictions (alcool, jeux, tabac, ...)

**Le Centre de Soins d'Accompagnement et de Prévention en Addictologie (CSAPA)**

Permanences à Is-sur-Tille et Selongey

En savoir + : contactez le 06 47 26 55 40 ou 0811 466 280




# Un territoire éco responsable

## La Charte Forestière de Territoire

Elle a pour missions :

- la gestion des peuplements forestiers ;
- le développement de filières locales d'utilisation du bois ;
- la valorisation des multiples fonctions de la forêt : économique, sociale et environnementale.

**Pour ma commune et les habitants du territoire :** des animations de sensibilisation gratuites grand public et/ou à destination des scolaires, des conseils pour la gestion des parcelles forestières (publiques ou privées), ...




**Contact : Gwladys UGUEN**  
animatrice de la Charte forestière  
guguen@pays-seine-et-tilles.fr

## Natura 2000

Le dispositif Natura 2000 a pour objectif de maintenir la biodiversité par la conservation des habitats naturels ainsi que la faune et la flore.

**Pour ma commune et les habitants du territoire :** des animations de sensibilisation gratuites grand public et/ou à destination des scolaires en lien avec les sites Natura 2000 du territoire, des études techniques et conseils pour la préservation des sites, ...



**Contact : Mathilde POISSENOT**  
animatrice Natura 2000  
natura2000@pays-seine-et-tilles.fr

## Opération Programmée de l'Amélioration de l'Habitat (OPAH - Point Réno)

Ce programme vise à soutenir la rénovation des logements du parc privé (propriétaires occupants ou bailleurs) pour des travaux :

- d'amélioration de la performance énergétique ;
- d'adaptation du logement à la perte d'autonomie ;
- de lutte contre l'habitat indigne.

**Pour les habitants du territoire :** des conseils et études gratuits pour la définition des travaux à réaliser, des subventions en fonction des revenus des ménages

**Le + :** des permanences de conseils gratuites à Is-sur-Tille, Selongey et sur RDV dans les autres communes.




**Contact : LE POINT RENO (Urbanis)**  
point-reno@urbanis.fr  
03.80.71.17.12

## Mobilité

Un diagnostic de la situation locale a été réalisé. Il a servi de base à l'élaboration d'une stratégie de territoire adaptée aux besoins des habitants et tenant compte des dispositifs déjà existants. Des actions de mobilité sont déjà en cours de déploiement et d'autres émergeront prochainement.

**Pour les habitants du territoire :** RézoPouce système de co-voiturage gratuit, Transport à la Demande, ...



**Contact : Elise BOURGUEIL**  
cheffe de projet  
ebourgueil@pays-seine-et-tilles.fr

# Un territoire de proximité

## Le Programme Alimentaire Territorial (PAT)



Il vise à :

- mettre en place des actions pour lutter contre le gaspillage alimentaire,
- réaliser une étude pour développer la production de repas en local,
- mener des actions autour d'une alimentation saine et la pratique d'une activité physique,
- communiquer auprès du grand public sur les enjeux du programme.

**Pour ma commune et les habitants du territoire : des animations de prévention gratuites grand public et/ou à destination des scolaires, centres de loisirs, ...**

Contact : **Albane SICRE**  
animatrice du PAT  
leader@pays-seine-et-tilles.fr

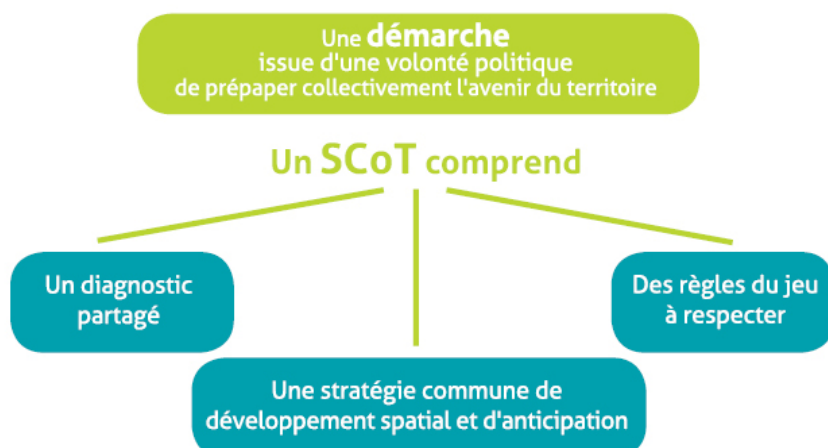


# Le Schéma de Cohérence Territoriale (SCoT)

Il s'agit d'un document d'urbanisme qui détermine l'organisation spatiale à long terme (2030) et les grandes orientations de développement du territoire.

Il assure la cohérence des documents d'urbanisme à l'échelle du Pays Seine-et-Tilles (PLU, carte communale).

**Pour ma commune : la carte communale ou le PLU doit être compatible avec les orientations fixées dans le SCoT.**



Directrice du PETR  
Elise BOURGUEIL  
ebourgueil@pays-seine-et-tilles.fr  
03.80.85.55.27



# Des dispositifs financiers pour accompagner les projets du territoire



L'Europe à travers le FEADER et son programme LEADER



L'Etat à travers le Contrat de Relance et de Transition Ecologique



La Région Bourgogne-Franche-Comté et son Contrat "Territoire en action"



Le Conseil Départemental de la Côte-d'Or et son soutien à l'ingénierie du territoire, aux animations de la Charte forestière et à l'OPAH

Vous avez un projet, vous cherchez des financements ?  
Contactez-nous : [contact@pays-seine-et-tilles.fr](mailto:contact@pays-seine-et-tilles.fr)

## Nos financeurs et partenaires

